

Nr pręta	średnica [mm]	Długość [cm]	liczba [szt.]		Długość całkowita [m]				
			prętów w 1 elem.	całkowita prętów	Allin				
					Ø6	Ø8	Ø12	Ø16	Ø20

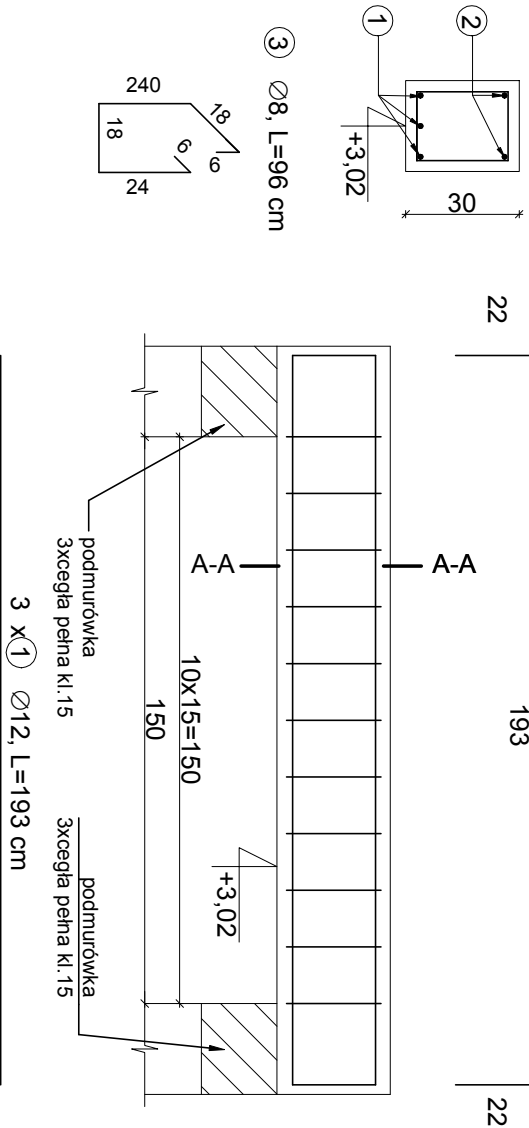
2	12	237	2	2	4	-	-	9,48	-
3	8	96	11	2	22	-	21,12	-	-
Długość całkowita wg średnic [m]						-	21,12	21,06	-

Masa 1mb pręta [kg/mb]						0,222	0,395	0,888	1,58
Masa prętów wg średnic [kg]						-	8,34	18,70	-
Masa prętów wg gatunków stali [kg]						-	8,34	18,70	-
Masa całkowita [kg]						27,04			

Nr pręta	średnica [mm]	Długość [cm]	prętów w 1 elem.	liczba [szt.] elementów	całkowita prętów	Długość całkowita [m]				
						Ø6	Ø8	Ø12	Ø16	Ø20
POZYCJA 2.13										
1	12	173	2	1	2	-	-	3,46	-	-
2	12	217	2	1	2	-	-	4,34	-	-
3	8	96	8	1	8	-	7,68	-	-	-
Długość całkowita wg średnic [m]						-	7,68	7,8	-	-
Masa 1mb pręta [kg/mb]						0,222	0,395	0,888	1,58	2,47
Masa prętów wg średnic [kg]						-	3,03	6,93	-	-
Masa prętów wg gatunków stali [kg]						-	3,03	6,93	-	-
Masa całkowita [kg]						9,96				

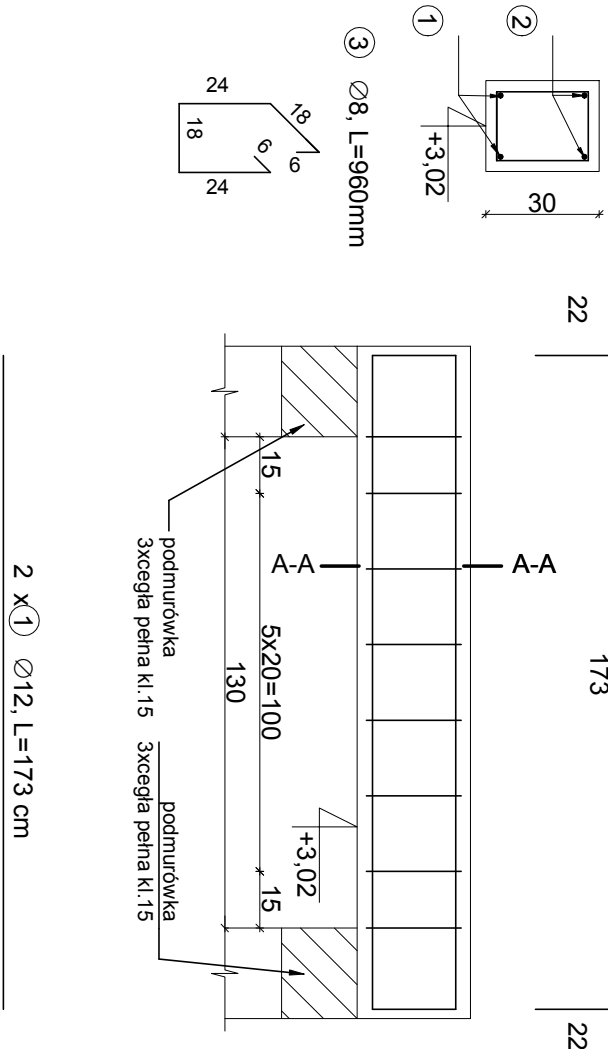
Nadproże - Poz. 2.12


2 x 2 Ø12, L=237 cm



Nadproże - Poz. 2.13

2 x 2 Ø12, L=217 cm



		Inwestycja: Projekt wykonawczy budowy budynku żłobka	
adres: Dz. 30/16, 30/17, 30/18 obręb 0011 Odolion, jednostka ewidencyjna 040104_2 Aleksandrów Kuj.			
Inwestor: Gmina Aleksandrów Kujawski, ul. Słowackiego 12, 87-700, Aleksandrów Kujawski			
temat rys: Poz. 2.12; 2.13;			
Biuro Projektów Budowlanych ul. Bartosza Głowackiego 18 87-100 Toruń tel. 723-071-098 email: biuro@bpb.net.pl		data: grudzień 2017	nr rys: K-7
wykonali:	branża:	imię i nazwisko:	uprawnienia:
projektował:	konstrukcja	mgr inż. Paweł Modrakowski	KUP/0117/ PWOK/10 w spec. konstrukcyjno-bud.
opracował:	konstrukcja	mgr inż. Filip Bialecki	